

Philippe Séraphin

PHILIPPE SERAPHIN

Teilnehmer in Düsseldorf: Philippe SERAPHIN (Geschäftsführer); Sprachen:
Deutsch, Englisch

Adresse

Philippe Séraphin Europe-Export
August-Stieren-Str. 22
D-45721 Haltern am See
Tel.: +49 2364 5122
Fax: +49 2364 5112
E-Mail: philippeseraphin@aol.com

Unternehmenskennzahlen

Umsatz: 8 Mio. €
Anzahl der Mitarbeiter : 2

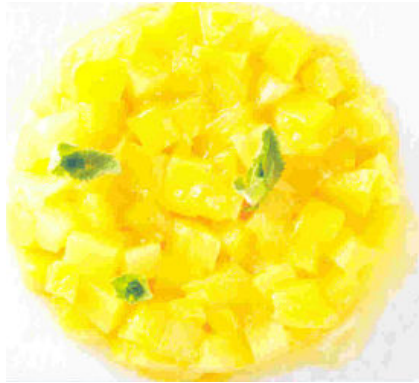
Kurzprofil

Mit seinen hochwertigen Convenience-Produkten geht Philippe Séraphin auf die gehobenen Ansprüche der professionellen Hotellerie und Gastronomie ein. Seit 1992 entwickelt das Unternehmen Tiefkühlspezialitäten vorwiegend für den französischen Markt. Während der Einkaufstage möchte Ihnen das Unternehmen seine Produktlinie auf der Basis von Ananas aus Costa Rica vorstellen.

Vertrieb

Das Unternehmen richtet sich mit seinem Sortiment an Vertriebspartner, Hotels, Restaurants, den Einzelhandel sowie Einkaufszentralen. Bislang gibt es noch keinen Vertrieb in Deutschland. Zu den wichtigsten Referenzen des Unternehmens zählt Nestlé Frankreich.

Produkte



Mango- und Ananastatar: Kleine Mango- und Ananaswürfel, die mit Maracujasaft bedeckt sind

Serviervorschlag: In einem Gläschen mit Joghurt oder Mascarpone servieren oder im Behälter zum Mitnehmen anbieten



Ananascarpaccio: Feingeschnittene Ananasscheiben in Rosettenform angeordnet

Serviervorschlag: Mit Karamell oder Kokoschips garnieren oder als Kaltschale mit Vanillesirup reichen



*Ananasspieß: Fünf Ananasstückchen auf einem Bambusspieß
Serviervorschlag: Mit einer Kugel Eis oder Schokoladenüberzug oder salzig zu
Curryhähnchen*