

Treffen mit französischen Herstellern

Düsseldorf, 19. Oktober 2010



OSD

OSD – Orthopaedics & Spine Development
Technopôle Agroparc BP 11211
84911 Avignon Cedex 9
Tel: +33 (0)4 32 74 01 10
Fax: +33 (0)4 90 80 02 39
E-Mail: info@osdevelopment.fr
Website: www.osdevelopment.fr



ANSPRECHPARTNER

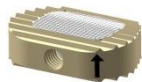
Teilnehmer in Düsseldorf:	Herr Nicolas Papillon (Geschäftsführer)	Telefon:	+33 (0)6 14 53 14 43
E-Mail:	npapillon@osdevelopment.fr	Sprachen:	französisch, englisch, italienisch

UNTERNEHMENSPROFIL

Gründungsjahr :	2005	Export nach:	Europe, Lateinamerika, Mittlerer Osten, Australien, Nordafrika
Rechtsform :	Vereinfachte AG	Umsatz :	604 000 € (2009)
Anzahl Mitarbeiter:	8	davon Export:	426 000 € (2009)

Die Firma OSD, 2005 gegründet, hat sich auf die Entwicklung, die Herstellung und den Vertrieb von innovativen Implantaten für die Wirbelsäule spezialisiert. Sie verfügt über ein erfahrenes F&E-Team, das sich für höchste Qualität einsetzt und die Chirurgen in spezialisierten Zentren bezüglich der Implantate beraten und ausbilden kann. Das Hauptziel von OSD ist, das gesamte Angebot an die Anforderungen der Kunden anzupassen. Die Produkte sind ISO 9001 und 13485 zertifiziert, und haben die CE Markierung.

PRODUKTINFORMATIONEN



Squale : ein im Voraus mit synthetischem Knochenersatz ausgefüllter Halscage, das für die Fixierung von Halswirbeln benutzt wird und sich durch seinen einfachen Gebrauch kennzeichnet. Sein an die Wirbelstruktur angepasstes Design und sein Titanstift ermöglichen eine optimale Fixierung des Implantats.

Origin: eine verschliessbare, anatomisch geformte Halsplatte, die in 14 verschiedene Grössen erhältlich ist. Sie ist leicht, hat eine Dicke von 1,8 bis 2 mm und ist leicht zu öffnen und zu verschliessen.



Varilift C und L : zwei dehnbare Hals- und Lendencages aus Titan, die die Fixierung der Implantate deutlich vereinfachen und verfestigen. Sie widmen sich chronischen Lenden- und Halspathologien, die nach erster Behandlung wieder auftreten.



Swingo-T und **Swingo-P Cages**: jeweils ein bikonvexer röntgendurchlässiger Lendenzwischenwirbelsatz, der mit Titanblättchen ausgestattet ist und das Implantat unmittelbar stabilisiert. Somit werden sämtliche schlechte Bewegungen vermieden.



Die gleitfeste Titanschraube **Saxxo** ist eine optimale Befestigungslösung für die ALIF Chirurgie, weil sie die Reibungs- und Reizungsrisiken verringert.

Der formbare Knochenersatz **Hydr'Os** ist eine Kunstpaste, die aus hydratisierter, Zweiphasen-Keramik hergestellt wird, und sich eigenständig und schnell zurückbildet. Die Formbarkeit ermöglicht eine Anpassung an den Knochenfehler und den verschiedenen Lordosestufen. Hydr'Os wird mittels einer sterilen betriebsbereiten Spritze angebracht.

VERTRIEB

Die OSD Produkte werden schon in mehreren Länder durch verschiedene Handelspartner vertrieben. Durch individuelle Marketing-Unterstützung für den Auslandsvertrieb gibt die Firma ihre Erfahrung weiter. Gleichzeitig ist sie auf der Suche nach neuen Vertriebspartnern.