

*Französische Marken
stellen sich vor*

SCHUHE & LEDERWAREN



August 2009

FRENCH FASHION

COLLECTIONS

INHALT

01



01 – Azurée SARL
02 – Bionat
03 – Babybotte

03



02



04



05



07



08



06



04 – France Mode
05 – Hirica
06 – Jaap SARL
07 – Little Mary
08 – Luxat

09 – Mellow Yellow
10 – Samson SAS
11 – TBS Technisynthèse



12 – Jean-Louis Fourès
13 – Neyrat Autun France
14 – Le Tanneur
15 – Texier SA



SCHUHE

- 01 – Azurée SARL
- 02 – Bionat
- 03 – Babybotte
- 04 – France Mode
- 05 – Hirica
- 06 – Jaap SARL
- 07 – Little Mary
- 08 – Luxat
- 09 – Mellow Yellow
- 10 – Samson SAS
- 11 – TBS Technisynthèse



01 – AZURÉE SARL



Azurée
CANNES

Ansprechpartner	Alain Chassigneux
Fremdsprachen	Englisch
Email	azuree@wanadoo.fr
Telefon	+33 (0)4 93 40 36 60
Telefax	+33 (0)4 93 40 36 65
Internet	www.azuree.fr
Adresse	133, Chemin Saint-Marc F - 06130 Plan-de-Grasse, Frankreich
Exportländer	Europa

Teilnahme an Messen 2009

Prêt-à-Porter Paris, Halle 73 – Stand D35 (September 2009)
GDS Düsseldorf, Halle 5 – Stand F17 (September 2009)
MICAM, Mailand, Halle 4 – Stand C01 (September 2009)

Konzept

AZURÉE Cannes – Design, Herstellung und Vertrieb exquisiter Damenschuh-Kollektionen.

Kollektionen

Elegant, raffiniert und sinnlich. Der durchscheinende Kristall stand Pate für unsere angenehm zu tragenden transparenten Modelle mit modischen Schmuckelementen.

Kundenkreis

Die Frau.

Handelspartner

ASD Diffusion
Herr Frédéric Zaugg
Chemin du Cloalet 4
CH-1023 Crissier (Schweiz)
Tel.: + 41 21 635 56 30
Fax: + 41 21 635 56 34
e-Mail: asd-schuhe@bluewin.ch

Zuständig für Gesamtdeutschland



02 – BIONAT



Ansprechpartner	Rémy Caspar
Fremdsprachen	Deutsch, Englisch
Email	info@bionat.fr
Telefon	+33 (0)3 88 82 57 57
Telefax	+33 (0)3 88 82 55 44
Internet	www.bionat.fr
Adresse	1, rue de l'Industrie, B.P. 48 F - 67730 Châtenois, Frankreich
Markenpräsenz in Deutschland	Verkaufsboutiquen Adressen unter www.bionat.fr
Exportländer	Deutschland, Schweiz, Belgien, Skandinavien

Teilnahme an Messen 2009

InNaTex, Hofheim am Taunus (Februar und August 2009)

BIOFACH, Nürnberg (Februar 2009)

GDS Düsseldorf (März 2009)



Konzept

BIONAT-Schuhe schonen die Umwelt: Sie werden aus rein pflanzlich gegerbtem Leder gefertigt (keine Chromgerbung) und sind damit frei von Schwermetallen. Zum Schutz der Umwelt und vor Allergien. Die besonders weichen, biegsamen Schuhsohlen aus 100 % natürlichem Latex (gewonnen aus der Milch des Kautschukbaumes, keine Verwendung von synthetischem Latex) bieten den Füßen einen besonders angenehmen Tragekomfort. Der Fuß kann ganz natürlich abrollen und wird dabei zugleich mit einer sanften Fußreflexzonenmassage verwöhnt. BIONAT-Schuhe sind der natürlichen Ergonomie des Fußes an-



gepasst. Alle Schuhe werden traditionell handwerklich in Frankreich hergestellt. BIONAT-Produkte sind ökologisch, nachhaltig, ethisch. Weitere Informationen finden Sie auf unserer deutschsprachigen Website.

Kollektionen

Kollektion aus Leder (Ober- und Innenleder) und Nubuk für Damen und Herren; Neue „vegane“ Kollektion aus Bio-Hanf und Baumwolle

Verarbeitete Materialien und Rohstoffe

Pflanzlich gegerbtes Rinderleder (Narbenleder) aus EU-Ländern
Bio-Hanf und Baumwolle

Zertifizierungen

EU-Ökolabel für Schuhe (seit 2006)

Kundenkreis

Lederschuhkollektion für Frauen von 40 bis 60 Jahren
Hanf-Schuhkollektion für unsere 30- bis 50-jährigen Kunden

Handelspartner

Bionat sucht Handelsvertreter und Handelskontakte in ganz Deutschland.



03 – BABYBOTTE

The logo for Babybotte features the brand name in a playful, multi-colored font. The letters are in various colors: 'b' is red, 'a' is yellow, 'b' is blue, 'y' is green, 'b' is purple, 'o' is pink, 't' is blue, 't' is green, and 'e' is purple. A small registered trademark symbol (®) is located to the upper right of the 'e'.

Ansprechpartner	Sylvie Gervail
Fremdsprachen	Deutsch, Englisch
Email	sylvie.gervail@babybotte.eu
Telefon	+33 (0)5 59 32 01 25
Telefax	+33 (0)5 59 32 34 19
Internet	www.babybotte.com
Adresse	Rue du Bruscos F – 64230 Sauvagnon, Frankreich
Exportländer	Belgien, Schweiz, Griechenland, Libanon, Großbritannien, Italien, Spanien, Deutschland, Russland, Mittlerer Orient, Japan

Teilnahme an Messen 2009

GDS Düsseldorf, Halle 7a – Stand 7ab 14 (September 2009)
MICAM, Mailand, Halle 10 – Stand H08 10 (September 2009)

Konzept

„Gut beschuht in Babybotte werde ich besser groß!“ Hochwertige Qualitätsschuhe in farbenfrohem Design. Babybotte, seit 1936 im Dienst der Babyfüßchen.

Kollektionen

- „Babybotte“ für Babys von 0 bis 3 Jahren.
- „Baby debout“ für Babys erste Stehversuche in den Größen 17 bis 23.
- „Premiers pas“ für Babys erste Schritte in den Größen 19 bis 27 oder 30.
- „TTY“ für die Allergrößten in den Größen 24 bis 38.
- Stiefelchen, Babyschuhe, Sandalen für Jungen und Mädchen.

Verarbeitete Materialien und Rohstoffe

Leder – die meisten Modelle sind komplett aus Leder gearbeitet (Ober- und Innenleder) – sowie einige Pantoffeln und Leinenschuhe.

Kundenkreis

Mütter

Handelspartner

François Schultz
Ferme des Anonciades
F-67500 Haguenau (Frankreich)
francois.schultz@babybotte.eu
Tel.: +33 6 11 98 68 30 (mobil)

Zuständigkeit: ganz Deutschland



04 – FRANCE MODE



Ansprechpartner	Hélène Poingt Gaska
Fremdsprachen	Englisch
Email	helene@france-mode.fr
Telefon	+33 (0)2 51 57 30 58
Telefax	+33 (0)2 51 57 35 65
Internet	www.groupe-france-mode.fr
Adresse	12, rue de l'Industrie F - 85590 Les Epesses, Frankreich
Markenpräsenz in Deutschland	Multimarkengeschäfte
Exportländer	Kanada, Irland, Großbritannien, Australien, Neuseeland, Litauen

Teilnahme an Messen 2009

Mess Around, Paris – Porte de Versailles (September 2009) • MICAM, Mailand, Halle 1 – Stand P11-P13 (September 2009)
Tec Italmoda Paris, Parc Floral de Paris (September 2009) • Toronto Shoe Show, Radisson Suite Hotel, Toronto (August 2009)

Konzept

Das 1969 gegründete Familienunternehmen France Mode wird noch heute von den Nachkommen des Firmengründers geleitet. Führend bei Damenschuhen im Spitzensegment vereint France Mode fachliches Können, handwerkliche Tradition und Innovation. Seit einigen Jahren entwickelt sich France Mode auch auf den internationalen Märkten, im Großexport (Kanada, Australien, Neuseeland) ebenso wie in den europäischen Ländern.

Kollektionen

Unsere exklusiven, handgefertigten und streng kontrollierten Mode-Kollektionen werden über ein Netz von über 1200 Händlern weltweit vertrieben.

Verarbeitete Materialien und Rohstoffe

Aus den edlen Materialien der besten Gerbereien Italiens fertigen unsere hoch qualifizierten Teams die im hauseigenen France Mode-Designerbüro kreierte und entwickelten Modelle.

Kundenkreis

Kernzielgruppe der hochwertigen France Mode-Damenschuhe sind modebewusste Frauen von 35 bis 50 Jahren.

Handelspartner

France Mode sucht Handelsvertreter für ganz Deutschland, die im Einzelhandel für mittel- und hochwertige Damenschuhe eingeführt sind.



05 – HIRICA



Ansprechpartner	Guy Gasparian
Fremdsprachen	Englisch
Email	commercial@hirica.fr
Telefon	+33 (0)5 58 77 48 89
Telefax	+33 (0)5 58 77 48 89
Adresse	Z.I. Casablanca, Avenue de Terreblanque F - 40230 Saint-Vincent de Tyrosse Frankreich
Exportländer	Großbritannien, Deutschland, Schweiz, Dänemark, Japan, USA, Griechenland, Belgien, Niederlande, Australien, Neu- seeland, Libanon, Österreich

Teilnahme an Messen 2009

Mess Around, Paris – Porte de Versailles, Halle 7.3 – Stand D55 (September 2009)
GDS, Düsseldorf, Halle 4 – Stand B35 (September 2009)

Konzept

Unangefochtener Leader bei weichen Komfort-Schuhen.
Rundum bequeme Schuhmode für die aktive Frau.

Kollektionen

Ballerinas, Mokassins, Freizeitschuhe, Sandalen

Verarbeitete Materialien und Rohstoffe

Erstklassige, besonders weiche Materialien in breiter Farbauswahl aus Lamm-, Kalb- und Ziegenleder. Innenfutter aus pflanzlich gegerbtem Ziegenleder. Sohlen aus Leder und Elastomeren.

Kundenkreis

Die Frau von 19 bis 79 Jahren.



06 – JAAP SARL



Ansprechpartner	Agnès Prickell
Fremdsprachen	Englisch
Email	agnes.prickell@free.fr
Telefon	+33 (0)5 62 64 67 86
Internet	www.a-prickel.com
Adresse	La Boubée F - 32360 Jegun, Frankreich

Teilnahme an Messen 2009

MODCO Grand Ouest, Nantes, Frankreich (September 2009)
Lépine-Europawettbewerb • Straßburger Europamesse,
Straßburg (September 2009)



Konzept

Der traditionelle Klettverschluss:

Traditionell wird der Schuh mit einer aufgenähten Lasche mit Klettverschluss geschlossen.

Der Nachteil:

Der Verschluss ist nicht der Fußbreite angepasst, so dass die Lasche bei einem breiten Fuß zu kurz ist und offen liegt, und bei einem schmalen Fuß zu lang ist und überlappt.

Der Fuß hat keinen festen Halt, das Klettband kann leicht verschmutzen und der Schuh wird unattraktiv.

Das innovative Konzept:

Der Klettverschluss ist nicht oben, sondern seitwärts an den Schuh angenäht und im Innenteil ist eine zweite, regulierbare Lasche mit Klettverschluss® angebracht.

Die außen liegende, weiche Lederlasche bringt sich automatisch in die optimale Position. Man zieht die elastische Klettverschlusslasche über den Spann, verschließt den Klettverschluss, der sich sofort der Fußbreite anpasst.

Kinder im Alter von 2 ½ Jahren können sich so selbstständig ihre Schuhe anziehen. Die exakt an den Fuß angepasste Breite gibt sicheren Halt. Das Design ist praktisch und kinderleicht.

Kollektionen

Baby- und Kinderschuhe, bald auch Damen- und Herrenschuhe.

Verarbeitete Materialien und Rohstoffe

Leder, italienische oder portugiesische Sohlen (Kunststoff)

Zertifizierungen

- GOLD der OMPI (Weltorganisation für geistiges Eigentum) beim Concours Lépine 2009
- Auszeichnung der APCI (Agentur zur Förderung von Industriedesign), Paris, zum „Kinderschuh-Designer 2009“ und „Damenschuh-Designer 2008“ gewählt
- 3. Preis der „Midi Pyrénées Innovation“

Kundenkreis

Einzelhändler, Groß- und Supermärkte, Privatunternehmen, Endverbraucher

Handelspartner

Jaap sucht Handelsagenturen und Einzelhändler im mittleren und gehobenen Segment.

07 – LITTLE MARY



Ansprechpartner	Jean-René Rousseau
Fremdsprachen	Englisch
Email	jr.rousseau@kidshoes.fr
Telefon	+33 (0)2 41 63 93 05
Telefax	+33 (0)2 41 63 93 09
Internet	www.littlemary.fr
Adresse	Rue de l'Industrie F - 49280 La Tessoualle, Frankreich
Exportländer	Belgien, Schweiz, Großbritannien, Dänemark, Rumänien



Konzept

Little Mary ist berühmt für Qualität und Bequemlichkeit. Mindestens ebenso berühmt ist Little Mary für innovatives Schuh-Design: Individuelle Sohlen, modische Materialien, originelle Accessoires... sind das kleine große Plus dieser exklusiven Modelle, die sich perfekt in das bunte Universum der Kindermode einfügen.

Kollektionen

Die Kollektion umfasst rund 130 Modelle für Kinder im Alter von 6 Monaten bis 8 Jahren (Schuhgröße 17 bis 38).



Verarbeitete Materialien und Rohstoffe

Alle unsere Schuhe werden komplett aus Leder gefertigt (Obermaterial, Futter, Innensohle).

Die verwendeten exklusiven, modischen Leder geben den Little Mary-Modellen ihre unverwechselbare Originalität.

Kundenkreis

Überwiegend junge Mütter, aber auch die Großmama, die für ihre Enkel Schuhe kauft.

Handelspartner

Little Mary sucht Handelsvertreter und Handelskontakte in ganz Deutschland.

08 – LUXAT



Ansprechpartner	Claudia Meyzenc
Fremdsprachen	Deutsch, Englisch
Email	info@luxat.fr
Telefon	+33 (0)5 59 29 63 59
Telefax	+33 (0)5 59 29 13 49
Internet	www.luxat.fr
Adresse	ZA Mendiko Borda F - 64240 Briscous, Frankreich
Exportländer	Belgien, Spanien, Kanada, Schweiz

Teilnahme an Messen 2009

Mess Around, Paris – Porte de Versailles (September 2009)

TEC Italmoda, Paris – Vincennes (September 2009)

FOM Fashion Order Mall Einkaufstage, Spreitenbach (September 2009)

Konzept

Luxat steht für ein besonderes Know-how. Mit handgenähten Mokassins, die wie angegossen sitzen.

Luxat steht für einen besonderen Komfort, dank integrierter Luftkissen: Maßgefertigte Latexpolster mit der exakt abgestimmten Dichte für ein noch sanfteres Abfedern sind direkt in die Sohlen eingearbeitet. Zusätzliche Stoßdämpfer vervollständigen das aufwendige Herstellungsverfahren mit allen Komfort- und Qualitätsgarantien (anatomisch geformtes Fußbett, verstärkte Ferse, gesteppte Innensohle, widerstandsfähige Außensohle etc.).

Kollektionen

Wie in jeder Saison präsentiert Luxat eine perfekt ausgearbeitete, modische Kollektion.

Im Fokus der Sommerkollektion 2010 stehen die Farben: Beigetöne in allen Schattierungen, von Kitt bis Cappuccino, sowie knallige Farbspiele in Rot, Gelb und Pink.

Bei den Ledern dominieren Metallicleder, Velours oder Mattleder in Schlangenlederoptik! Einen besonderen Platz werden auch die gebürsteten Leder haben...

Verarbeitete Materialien und Rohstoffe

Alle Luxat-Schuhe werden aus echtem Leder gefertigt (Oberleder und Innen-/Futterleder).

Verschiedene weiche Qualitätsleder in großer Farbauswahl.

Kundenkreis

Unsere anfangs eher ältere Zielgruppe verjüngt sich mehr und mehr zur berufstätigen Frau, die Mode mit Komfort verbindet. Luxat bietet außerdem eine Herrenkollektion.

Handelspartner

Luxat sucht Handelsvertreter im Fachbereich Komfortschuhe mit guten Kontakten und profunden Marktkenntnissen im Segment.



09 – MELLOW YELLOW (SARL DISMODE)

mellow yellow
PARIS

Ansprechpartner	Juliette Benhamou
Fremdsprachen	Deutsch, Englisch
Email	juliette@mellowyellow.fr
Telefon	+33 (0)1 55 04 79 49
Telefax	+33 (0)1 42 96 36 44
Internet	www.mellowyellow.fr
Adresse	8, rue de l'Amiral de Coligny F - 75001 Paris, Frankreich
Exportländer	Italien, Deutschland, Österreich, Belgien, Niederlande, Griechenland, Spanien, Portugal, Schweiz, Großbritannien, Serbien, Guadeloupe, Martinique, La Reunion, Japan, Korea, China, USA

Teilnahme an Messen 2009

Première Classe, Paris (September 2009)

MICAM, Mailand, Halle 2 V - Stand V 52BIS (September 2009)

ARICCI, Paris, Pavillon 5 - Stand A11 (September 2009)

Konzept

Frisch, weltoffen, originell: Mellow Yellow ist das bezahlbare Luxuslabel für Schuhe und Accessoires. Trendy, farbenfroh, kreativ, lebendig und immer up to date! Den neuesten Trends immer um eine Nasenlänge voraus erfüllen die Mellow Yellow-Schuhe und Accessoires alle Erwartungen an ein ausgewogenes Produktangebot für eine breite Zielgruppe: Mit exklusiver Qualität, besonderem Tragekomfort und einem unverwechselbaren Look.

Kollektionen

Inspiziert vom Stil der Pariser Mode ist Mellow Yellow ein zugleich französisches und internationales Markenlabel, das Trend, Komfort und Weiblichkeit vereint.

Ob exklusive Pumps, elegante Sandaletten oder farbenfrohe Ballerinas, Mellow Yellow liebt es mit der Mode zu spielen und bleibt trotzdem immer tragbares Prêt-à-porter.

Verarbeitete Materialien und Rohstoffe

Pflanzlich gegerbtes Leder, bedrucktes Leder, irisierendes Leder, Lackleder, Metallleder, Nubukleder, Leinenstoff (bedruckt oder naturbelassen), Taft

Kundenkreis

Die modebewusste Frau, ganz gleich welchen Alters.

Handelspartner

Folgende Einzelhändler vertreiben derzeit Mellow Yellow-Produkte: HAYASHI (Frankfurt/Main), TE&TE / SHU-STA (Berlin), KALLAS (Stuttgart) und JUST IN (München).



10 – SAMSON SAS



Ansprechpartner	Michel Ingouf
Fremdsprachen	Deutsch, Englisch
Email	m.ingouf@chaussures-samson.fr
Telefon	+33 (0)2 41 71 40 10
Telefax	+33 (0)2 41 56 21 11
Internet	www.chaussures-samson.com
Adresse	10 Rue de la Vendée F - 49280 Saint Léger sous Cholet, Frankreich
Exportländer	Europa, Russland, Nordamerika, Asien, Australien

Teilnahme an Messen 2009

Mess Around, Paris – Porte de Versailles (September 2009) • GDS, Düsseldorf, Halle 6 – Stand F06 (September 2009) • MICAM, Mailand, Halle 2 - Stand M36/N37 (September 2009) • MOSSHOES. Moskau, Crocus Expo Center (März 2009)

Konzept

Französischer Hersteller von Damen-Komfortschuhen im mittleren und gehobenen Segment, 100 % Made in France

Kollektionen

OMBELLE: Klassische Schuhmode in bequemer Fußweite (H).
ARTIKA SOFT: Klassisch-moderne Damenschuhe in bequemer Fußweite (H) für die aktive Frau.
ELANTINE: Modische Schuhe in bequemer Fußweite für Frauen, die sich in ihrer Haut UND ihren Schuhen wohl fühlen wollen.
HASLEY: Exklusiver, klassisch-moderner Schuh in bequemer Fußweite (gehobenes Segment).

Verarbeitete Materialien und Rohstoffe

Alle Samson-Schuhe werden vollständig aus Leder (Oberleder und Innenfutter) gefertigt.

Zertifizierungen

Qualitätszertifikat ISO 9001 – Version 2000

Kundenkreis

Frauen von 35 bis 70 Jahren.

Handelspartner

Karl Krach (Bayern), Tel.: 08 21 / 99 25 75
Artur Lelittko (Baden-Württemberg, NRW, Niedersachsen, Rheinland-Pfalz, Saarland, Schleswig-Holstein), Tel.: 0 23 24 / 76 77
Wolfgang Wehner (neue Bundesländer), Tel.: 0 34 21 / 90 49 21

Samson SAS ist auf der Suche nach Handelsvertretern für Norddeutschland (einschließlich Niedersachsen und Schleswig Holstein).



11 – TBS TECHNISYNTHESE



Ansprechpartner	Stéphane Courant
Fremdsprachen	Deutsch, Englisch
Email	export@tbs.fr
Telefon	+33 (0)2 41 75 38 92
Telefax	+33 (0)2 41 75 33 04
Internet	www.tbs.fr
Adresse	Route de Chaudron – Service Export F - 49111 Saint-Pierre-Montlimart Cedex, Frankreich
Exportländer	Westeuropa (inkl. der französischen Überseegebiete), Osteuropa, Russland, Mittelmeerraum, VAE, Asien, Costa Rica usw.

Teilnahme an Messen 2009

OUTDOOR, Friedrichshafen (Juli 2009) • Mess Around, Paris - Porte de Versailles (September 2009) • GDS Düsseldorf (März/Sept. 2009) • MICAM, Mailand (März/Sept. 2009) • MOSSHOES, Moskau, Crocus Expo Center (März/Juni 2009) • MODACALZADO, Madrid (September 2009) • SALONS NAUTIQUES in Paris (September 2009), Genua, Italien (Oktober 2009), Barcelona (November 2009), Amsterdam (November 2009)



Konzept

Das Unternehmen TBS wurde 1975 im Herzen des berühmten Loire-Tales gegründet, das uns mit seiner einmaligen Natur zwischen Land und Meer zur unerschöpflichen Inspirationsquelle wurde. Das authentische Handwerk unserer Schuster verwandelt diese Inspiration in unverwechselbare Mokassin-Modelle, die TBS zu Europas Mokassin-Spezialisten Nr. 1 machen.

Kollektionen

Auch die Modelle der neuesten TBS-Kollektion überzeugen unsere Lifestylekunden mit der exklusiven Qualität der verwendeten Materialien, dem Komfort der weichen Sohlen und ihrer breiten Farbpalette. TBS ist seit über 30 Jahren europäischer Marktführer für Mokassins im authentischen Stil.

Verarbeitete Materialien und Rohstoffe

- komplett verarbeitetes, gewalktes Leder
- natürliches Kautschuk oder Polyurethane (PU) für die Sohlen
- Lederinnensohle

Kundenkreis

Frauen und Männer ab 30 Jahren



Handelspartner

TBS Boutiquen, TBS Shop-in-Shops, Verkauf in Multimarkengeschäften

TBS Deutschland – Patrick Werno – Mode Centrum Hamburg
Modering 11, 22457 Hamburg
info@tbs-deutschland.de, Telefon: +49 (0)40 85 10 24 80

Zuständig für Gesamtdeutschland.

TBS Technisynthèse sucht neue Handelspartner sowie einen Handelsvertreter für Süddeutschland.

LEDERWAREN



- 12 – Jean-Louis Fourès
- 13 – Neyrat Autun France
- 14 – Le Tanneur
- 15 – Texier SA

12 – JEAN-LOUIS FOURÈS



Ansprechpartner	Vincent Busolin
Fremdsprachen	Englisch
Email	info@jlfoures.fr
Telefon	+33 (0)5 63 34 79 26
Telefax	+33 (0)5 63 34 27 19
Internet	www.jlfoures.fr
Adresse	27, avenue Gay-Lussac, B.P. 5 F - 81301 Graulhet Cedex, Frankreich
Exportländer	Belgien, Spanien, Japan, USA

Teilnahme an Messen 2009

Première Classe, Paris (September 2009/Januar 2010)



Konzept

Das 1975 in Graulhet, nahe Toulouse gegründete Unternehmen Jean-Louis Fourès wird von zwei leidenschaftlichen Lederfans und kreativen Schöpfern eines etwas anderen Designs geleitet: Véronique Brogniart (Modedesignerin) und André Mazars (Geschäftsführer). Die Geheimnisse ihres Erfolgs sind ein unverwechselbarer Stil, exklusive Materialien von ausgesuchter Qualität und simples Können. Alle Taschen und Accessoires für Damen und Herren werden im hauseigenen Atelier im südwestfranzösischen Graulhet entworfen und hergestellt. Dreißig Mitarbeiter und die zentrale Lage des Unternehmens erlauben einen schnellen und flexiblen Service und bilden damit zugleich das Fundament der exzellenten partnerschaftlichen Beziehungen zu allen Vertriebspartnern im Einzelhandel.

Kollektionen

Mindestens zwei neue Kollektionen gehen jährlich an den Start. Sie zeigen den typisch-atypischen Jean-Louis Fourès-Stil, der nie die Funktionalität und Leichtigkeit seiner Modelle aus dem Blick verliert. Mit der aktuellen Herbst-Winter Kollektion 2009 POUSSE DE CUIR (dt. „Ledersprössling“) präsentiert sich Jean-Louis Fourès einmal mehr als Pionier des Lederdesigns, mit biologisch gegerbtem und mit Lebensmittelfarbstoffen eingefärbtem Lammlleder.

Verarbeitete Materialien und Rohstoffe

Das Material spielt in allen Kollektionen eine Hauptrolle. Jean-Louis Fourès liebt die verführerische Sinnlichkeit extrem weicher Glattleder, besonders das hochwertige Plongé-Leder (Tauchfärbung) und Leder in seidenweicher „toucher bougie“-Qualität. Auch die verwendeten Textilien (Leinen, Baumwolle) werden mit demselben Ziel ausgewählt, pures Wohlbefinden zu verbreiten.

Kundenkreis

Frauen und Männer von 30 bis 60 Jahren.

Handelspartner

Jean-Louis Fourès sucht weitere Handelsagenturen zur Entwicklung eines Vertriebsnetzes im Einzelhandel und den großen Kaufhäusern in Deutschland.

13 – NEYRAT AUTUN FRANCE



Ansprechpartner	Valéry Dulait
Fremdsprachen	Englisch
Email	neyrat.autun.france@orange.fr
Telefon	+33 (0)3 85 86 54 00 +33 (0)4 94 82 30 44
Mobil	+33 (0)6 12 71 08 16
Telefax	+33 (0)3 85 52 32 63
Internet	www.neyratautunfrance.com
Adresse	Rue Louis Charlot, BP 36 F - 71401 Autun Cédex, Frankreich
Exportländer	Luxemburg, Belgien, Polen, Libanon, Griechenland, Spanien, Brasilien

Teilnahme an Messen 2009

Accessoires Avenue, le salon de la maroquinerie
(Lederwarenmesse) Paris (September 2009)

Konzept

Seit 1852 produziert und vertreibt Neyrat Autun France modisch elegante Regenschirme. Es ist damit das älteste auf Regenschirme spezialisierte Haus in Frankreich – mit einem Rekordabsatz von über 150 Millionen verkauften Schirmen weltweit! Kein Wunder, dass auch berühmte internationale Modelabels, wie z.B. Daniel Hechter, Hello Kitty, Banana Moon Umbrellas, Sophie M, Skin oder Thalassa uns den Vertrieb ihrer Regenschirme anvertrauen.

Unsere französischen Designer und Stylisten verwandeln die aktuellsten Modetrends in frische, elegante Schirm-Kollektionen. Ihr farbenfrohes, französisches Design wird damit zum Imageträger für die modebewusste Frau in Deutschland.

Kollektionen

Neyrat Autun France möchte den noch immer überwiegend einfarbigen Regenschirm-Markt mit frischen Mustern und bunten Farbdrukken neu beleben!

Entdecken Sie unsere Kollektionen auf unserer Website unter:
www.neyratautunfrance.com

Verarbeitete Materialien und Rohstoffe

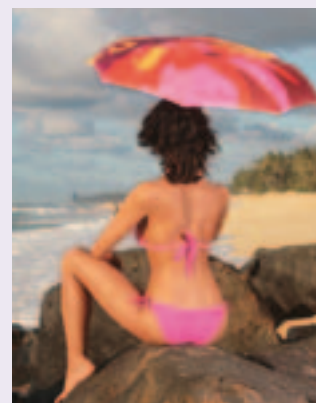
Pongée Gewebe, Polyester, PVC etc.

Kundenkreis

Neyrat Autun France vertreibt seine Produkte über den Lederwarenhandel, in Textilgeschäften und in allen großen Kaufhäusern Frankreichs. Die verschiedenen Mode-Linien sind in Frankreich zudem in allen großen Warenhäusern gelistet.

Handelspartner

Neyrat Autun France sucht Vertriebspartner und Handelsagenturen in ganz Deutschland.



14 – LE TANNEUR



Teilnahme an Messen 2009

Fashion Days, München (August 2009)

GDS, Düsseldorf (September 2009)

MIPEL – The Bag-Show, Mailand (September 2009)



Ansprechpartner	Carine Chevelu
Fremdsprachen	Englisch
Email	c.chevelu@letanneuretcie.com
Telefon	+33 (0)1 44 72 40 55
Telefax	+33 (0)1 44 72 40 49
Internet	www.letanneuretcie.com
Adresse	117/119, Quai de Valmy F - 75010 Paris, Frankreich
Exportländer	Deutschland, Belgien, Luxemburg, Griechenland, Spanien, Italien, Schweiz, Russland, Libanon, Karibik, Nahe/ Mittlerer Osten, China, Japan

Konzept

LE TANNEUR ist 1898 aus dem Zusammenschluss eines Lederhändlers und eines Gerbers entstanden, die ein damals revolutionäres Patent für „nahtlose“ Portemonnaies besaßen. Heute bietet LE TANNEUR ein umfassendes Sortiment von Brieftaschen, Aktenkoffern, Hand- und Reisetaschen.

Die Kollektionen werden getreu den traditionellen Methoden der Meister des Lederhandwerks hergestellt und richten sich an eine anspruchsvolle Kundschaft, die modische Accessoires von höchster Qualität sucht. In ihrem Sinne interpretieren die eleganten LE TANNEUR-Kreationen die modischen Stile neu, um schließlich nur mehr ihre Essenz zu bewahren – eine klare, deutlich andere und dauerhafte Positionierung, mit der LE TANNEUR seine Persönlichkeit behauptet.

Kollektionen

- Damenkollektion: umfangreiches Angebot moderner und natürlicher Eleganz
- Herren- /Business-Kollektion: komfortabel, modern, funktional
- breites Sortiment von Lederkleinwaren
- Koffer und Reisetaschen: praktisch und zeitgemäß

Verarbeitete Materialien und Rohstoffe

Leder und Stoffe – nur edelste Materialien werden verwendet und mit jahrhundertealtem Know-how verarbeitet.

Kundenkreis

Frauen und Männer von 25 bis 45 Jahren

Handelspartner

D-Tails – Coppolecchia Reinartz GmbH, Patrick Coppolecchia
Reichenbachstraße 34, D - 80469 München
Uerdingerstraße 20, D-40474 Düsseldorf
Telefon +49 (0)89 2020 777 1

15 – TEXIER SA



Ansprechpartner	Pierrick Maignan
Fremdsprachen	Deutsch, Englisch
Email	export@texier.com
Telefon	+33 (0)2 23 55 18 18
Telefax	+33 (0)2 23 55 18 19
Internet	www.texier.com
Adresse	10, Rue de la Greurie F - 35500 Vitré, Frankreich
Exportländer	Großbritannien, Holland, Belgien, Russland, Griechenland, Japan, Irland, Österreich etc.

Teilnahme an Messen 2009

Première Classe, Paris, Halle 1 – Stand BU3 (September 2009) • ILM Summer Styles, Offenbach, Halle 30 – Stand A2 (September 2009) • TFWA World Exhibitions, Cannes, Riviera Village – Stand RB7 (Oktober 2009)



In diesem Jahr feiert Texier mit seiner neuen Kollektion Jolie Môme (dt. „süßer Fratz“) das 120-jährige Bestehen des Pariser Eiffelturms!



Konzept

Das vor mehr als 50 Jahren von Louis Texier in Vitré (nahe Rennes) gegründete Unternehmen wird heute von seinen Söhnen Marcel und Jean-Luc geleitet. Seinen langjährigen und anhaltenden Erfolg verdankt Texier der gekonnten Verbindung von außergewöhnlicher Kreativität mit höchster Qualität. Mit der erfahrungsreichen Geschichte seines Könnens beweist Texier, dass Lederwarencreationen immer auch eine Sache des Gefühls sind. In einer Zeit, in der eine zunehmende Flexibilität, die auch den Kreativbereich betrifft, uns ermöglicht allen Erwartungen zu entsprechen, darf der Wunsch, ein schönes Lederwarenobjekt zu entwerfen nur einem einzigen Credo folgen: die Frau, die es trägt, zu verschönern!

Kollektionen

Als verlässlicher Partner, bringt die Produktlinie T-Light von Texier Dynamik in Ihren Alltag. In schillernden Farben verbindet diese Linie Leichtigkeit und Funktionalität. Die Materialien sind eine ungewöhnliche Verbindung von Leder und beschichtetem Baumwollleinen – absolut modern und fröhlich, für jeden Tag der Woche! Die Farbpalette reicht von grau über himbeerrot, schwarz und purpurfarben bis zu felsgrau und rotbraun.

Handelspartner

Handelsvertretung Ute & Axel von Tayn
In der Huf 17, 54518 Bruch
Telefon: +49 (0)6578-989 601
Mobil: +49 (0)171-49 73 308
Email: Modeberatung-von-Tayn@t-online.de

Regionale Zuständigkeit: Rheinland-Pfalz, Saarland, Hessen, Baden-Württemberg

Das Unternehmen Texier ist auf der Suche nach Handelsvertretern für die anderen Bundesländer.

FRENCH SIGNATURE

at GDS · 11.–13. September 2009

Come and see us!

Der Verband französischer Schuhhersteller
FEDERATION FRANÇAISE DE LA CHAUSSURE und
DAS INTERNATIONALE SCHUHMUSEUM VON ROMANS
laden Sie herzlich zu ihrer Frankreichausstellung ein.

Entdecken Sie Tradition und Handwerkskunst
der französischen Schuhhersteller!

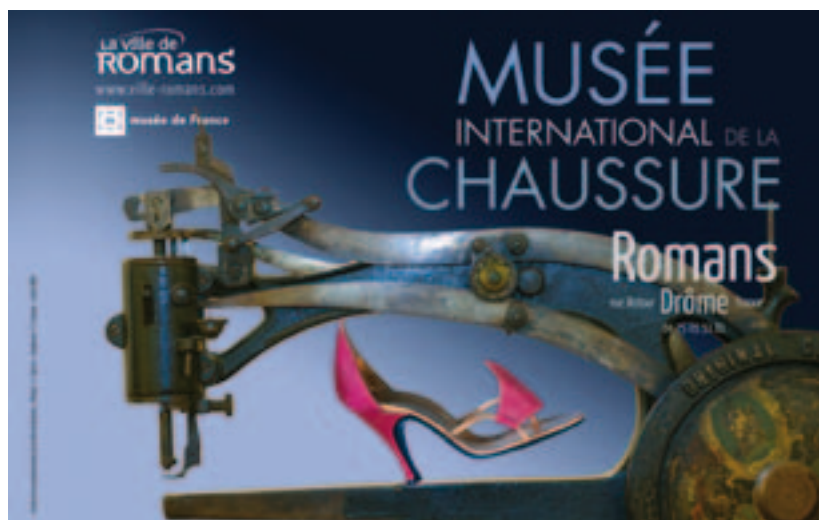
WIR FREUEN UNS AUF IHREN BESUCH!

11.-13.09.2009

GDS

International Event
for Shoes & Accessories

GDS · Halle 4
Stand A-20



Avec la participation financière de la Commission de Développement Economique (CDE) du CTC



FEDERATION FRANÇAISE DE LA CHAUSSURE

51, Rue de Miromesnil · 75008 Paris · Frankreich
Telefon: +33 (0)1 44 71 71 71 · E-Mail: info@chaussuredefrance.com



FRANZÖSISCHES GENERALKONSULAT
WIRTSCHAFTS- UND HANDELSABTEILUNG – UBIFRANCE

Königsallee 53-55
40212 Düsseldorf

Ihre Ansprechpartner:

Sibylla Lagarde

Abteilungsleiterin Mode
sibylla.lagarde@ubifrance.fr
Tel.: +49 (0) 211/300 41-470

Andrea Brand

Fachreferentin Modeaccessoires, Schmuck, Schuhe, Lederwaren
andrea.brand@ubifrance.fr
Tel.: +49 (0) 211/300 41-505

FRENCH FASHION COLLECTIONS

FRANZÖSISCHES GENERALKONSULAT
WIRTSCHAFTS- UND HANDELSABTEILUNG – UBIFRANCE

Königsallee 53-55
40212 Düsseldorf
Tel.: +49 (0) 211/300 41-0